

HSM PET Entsorgungslösungen

Entleeren – Perforieren – Crushen – Verdichten – Brikettieren

Unsere Konsumgewohnheiten erfordern neue Lösungen.

Weltweit werden jährlich 500 Milliarden PET-Flaschen produziert. Für die Produktion von 1 kg PET-Flaschen ist der Einsatz von 1,9 kg Erdöl notwendig. Angesichts dieser Zahl ist die Rückführung der gebrauchten PET-Flaschen erforderlich denn je. Mehr als 90 % aller produzierten PET-Flaschen sind Einwegflaschen. Da PET zu 100 % recycelt werden kann, stellt PET im Wertstoffkreislauf ein wichtiges Element zur Produktion von z. B. Fasern für die Textilproduktion, Folien, Verpackungsbänder bis hin zu Möbeln dar.

HSM stellt sich seit vielen Jahren dieser Herausforderung und entwickelt mit seinem ganzen Know-how aus der Umweltbranche maßgeschneiderte Lösungen für ein effektives Recycling von PET.

Getränkeflaschen aus Polyethylenterephthalat, kurz PET, sind heute aus dem Handel nicht mehr wegzudenken. Dies fordert neue Entsorgungslösungen, denn auch von Gesellschaft und Politik wird eine vollständige Rohstoffwiederaufbereitung der Getränkeflaschen erwartet.



HSM Qualität „Made in Germany“

HSM hat sich seit jeher dem Prinzip „Qualität“ verpflichtet. Qualität in der Entwicklung und Konstruktion, in der Produktion, in der Projektierung und im Service. Alle HSM Werke sind nach DIN EN ISO 9001 zertifiziert und arbeiten dafür, nachhaltige Produkte herzustellen und dadurch den Wert einer HSM Ballenpresse auch in Zukunft beizubehalten.

Doch dem klaren Bekenntnis zur Produktion in Deutschland liegt auch das Verantwortungsbewusstsein eines in der Region verwurzelten Unternehmens zugrunde. In den HSM-Werken wird mit motivierten und gut ausgebildeten Arbeitnehmern ein Beitrag dazu geleistet, den Standort Deutschland zu sichern.



Profitieren Sie von der Wertschöpfungskette – mit HSM PET Entsorgungslösungen.

HSM bietet Lösungen für alle Aspekte der PET-Entsorgung. Mit unserer langjährigen Erfahrung als Pionier in der PET-Verdichtung und mit der HSM Qualität „Made in Germany“ sind wir Ihr Partner bei der wirtschaftlichen PET-Wiederverwertung.

Zum umfassenden Produkt-Portfolio gehören:

- HSM Maschine zur PET-Entleerung
- HSM PET-Perforatoren
- HSM PET-Crusher-Pressen-Kombination
- HSM Ballenpressen speziell für das Material PET
- Brikettierpresse für die vollautomatische Verdichtung von PET-Flaschen



Recyceltes PET – ein vielfältig verwendbarer Wertstoff





Entleeren

HSM PET FluidEx 600

Der HSM PET FluidEx 600 entleert schnell und zuverlässig volle PET-Flaschen, Getränkekartons und -dosen, die fehlerhaft abgefüllt oder etikettiert wurden oder deren Mindesthaltbarkeit überschritten ist.

Die über den Einfülltrichter eingeworfenen Gebinde werden durch die 2-Wellen-Konstruktion eingezogen und nahezu vollständig entleert. Die Flüssigkeit wird mittels eines Filtersystems von kleinen Plastiksplittern und Etiketten gereinigt, über eine Schnecke gezielt abgeführt und verdichtet. Hohe Leistungsfähigkeit, geringer Platzbedarf und die Möglichkeit der direkten Integration in bestehende Recycling-Prozesse sind die entscheidenden Vorteile des HSM PET FluidEx 600.

- Perforierung von vollen PET-Gebinden, Getränkekartons und -dosen
- Entleerung der Gebinde bis zu 98 %
- Optimale Restentleerung durch 2-Wellen-Technik
- Geringer Platzbedarf
- Manuelle sowie automatische Befüllung möglich
- Schneidwerk aus spezialgehärtetem Stahl, andere Maschinengehäuseteile in Edelstahl
- Unempfindlich und robust – für eine lange Lebensdauer
- Einzugswellen stellen sicher, dass die PET-Flaschen vom Schneidwerk zuverlässig eingezogen werden
- Gezielte Flüssigkeitsabführung mittels Schlauchstück oder Pumpe
- Einfache Reinigung durch seitliche Reinigungsöffnungen und abklappbaren Auslaufschacht
- Ideal als Zusatzkomponente für HSM Ballenpressen



Entleeren und Verdichten in einem Arbeitsgang



Entleeren der Gebinde bis zu 98 %

Modell	HSM PET FluidEx 600
Durchsatz (1-Liter-Flaschen / h)	10000
Arbeitsbreite in mm	600
Einfüllhöhe in mm	ca. 1270
Motor in kW	3,0 Perforator / 4,0 Schnecke
Spannung / Frequenz	3 x 400 V / 50 Hz
Abmessungen der Maschine (B x T x H) in mm	1215 x 3304 x 1775
Maschinengewicht in kg	ca. 1230

Alle technischen Daten und Maße sind ca.-Angaben. Technische und optische Änderungen vorbehalten.



Perforieren

HSM PET Perforator PF 600-4 und PF 1200-4

Die leistungsstarken HSM Perforatoren durchlöchern PET-Flaschen vor ihrer Verpressung und sorgen für optimal kompakte Ballen. Durch ihre hohen Durchsatzleistungen und ihr attraktives Preis-Leistungs-Verhältnis sind die HSM PET Perforatoren PF 600-4 und PF 1200-4 die wirtschaftliche Ergänzung zu HSM Entsorgungssystemen.

- Perforierung von leeren und / oder vollen PET-Flaschen (max. ca. 2,5 Liter), mit und ohne Verschluss
- Durch die Löcher kann eventuell vorhandene Luft entweichen, dadurch wird ein optimales Pressergebnis erreicht, dies spart Transport- und Lagerkosten
- Robustes Schneidwerk – verarbeitet auch einzelne Glasflaschen
- Ideal als Zusatzoption für HSM VK-/AK-Kanalballenpressen oder wahlweise als eigenständige Anwendung
- Integration des Perforators in den Einfüllschacht möglich. Das manuell oder automatisch hydraulisch verschiebbare Schachtteil ermöglicht die Verpressung von Materialien, bei denen der Perforator nicht benötigt wird.
- Einsatz mit Untergestell und Trichter für alle Systeme mit Förderband, auch für Nachrüstung bestehender Systeme



PET-Perforator für vielseitigen Einsatz ...



... und unterschiedliche Beschickungsarten.



Großvolumige PET-Flaschen ...



... werden zu kompakten Ballen.

Modell	HSM PET Perforator PF 600-4	HSM PET Perforator PF 1200-4
Durchsatz (1-Liter-Flaschen / h)	37500	75000
Arbeitsbreite in mm	600	1200
Durchsatzleistung in m ³ /h	50-60	100-120
Motor in kW	2 x 3,0	2 x 4,0
Spannung / Frequenz	3 x 400 V / 50 Hz	3 x 400 V / 50 Hz
Abmessungen der Maschine (B x T x H) in mm	990 x 1200 x 500	1560 x 1200 x 500
Maschinengewicht in kg	ca. 670	ca. 950

Alle technischen Daten und Maße sind ca.-Angaben. Technische und optische Änderungen vorbehalten.



Crushen

HSM PET Crusher 1049 SA

Durch diese HSM Lösung verringert sich der Platzbedarf für zurückgenommenes Leergut auf ca. 25 bis 30 Prozent des ursprünglichen Volumens und damit auch der Zeitaufwand für die Entsorgung.

Durch das spezielle Walzensystem werden die Behälter perforiert und zusammengedrückt. So verhaken sich die Seitenwände in sich selbst und die Volumenreduktion bleibt in vollem Umfang erhalten. Zusätzlicher Vorteil des Crushens ist die zuverlässige Entwertung von PET-Pfandflaschen und -dosen.



Walzen aus spezialgehärtetem Stahl



PET-Flasche original und gecrushed

- Effektives System zur Verdichtung von PET-Flaschen und Dosen auf ca. 1/3 bis 1/4 des ursprünglichen Volumens
- Crusher-Walzen aus spezialgehärtetem und -geschliffenem Stahl, unempfindlich und robust – für eine lange Lebensdauer
- Abstreifersystem entfernt die verdichteten Kunststoffflaschen und Dosen zuverlässig aus den Crusher-Walzen
- Dosierwelle mit mehreren Flügeln stellt sicher, dass die PET-Flaschen bzw. Dosen von den Walzen zuverlässig eingezogen werden
- Steuerung erfolgt über eine einfach zu bedienende Folientastatur mit den Funktionen Vorwärts / Stopp / Rückwärts
- Leuchtanzeige mit Informationen über den aktuellen Betriebszustand (Betriebsbereit, Überlastung, Tür auf, Behälter voll)
- Energiesparend durch automatische Abschaltung des Gerätes nach zwei Minuten
- Das Schneidwerk ist auch in Kombination mit Pfand-Rücknahme-Automaten einsetzbar
- Optional für Dauerbetrieb verfügbar

Modell	HSM PET Crusher 1049 SA
Durchsatz (1-Liter-Flaschen / Durchgang)	50-70
Durchsatz (1-Liter-Flaschen / h)	bis zu 2400
Volumenreduktion im Verhältnis	1:3 bis 1:4
Arbeitsbreite in mm	490
Einfüllhöhe in mm	1206
Flaschendurchmesser in mm	50-120
Motor in kW	1,5 / 3,0
Spannung / Frequenz	230 V / 3 x 400 V / 50 Hz
Abmessungen der Maschine (B x T x H) in mm	793 x 1751 x 2040
Maschinengewicht in kg	230 / 288

Alle technischen Daten und Maße sind ca.-Angaben. Technische und optische Änderungen vorbehalten.



Crushen und Verdichten

HSM PET CP 4988

Das effektive System zum PET-Recycling reduziert in einem Arbeitsgang das Volumen leerer PET-Flaschen um bis zu 90 % und erzeugt aus ihnen kompakte Rohstoffballen.

Eine Durchsatzleistung von bis zu 4000 Flaschen (1Liter) pro Stunde wird durch den sicheren Einzug mittels einer Dosierwelle ermöglicht. Das Drainage-System führt anfallende Restflüssigkeit vor dem Pressen gezielt ab. In der nachgeschalteten Ballenpresse mit einer Presskraft von 11 Tonnen werden die gecrushten Flaschen zu Rohstoffballen mit einem Gewicht von bis zu 100 kg verdichtet.



Großzügiger Einfüllschacht



Das Drainage-System leitet Restflüssigkeit kontrolliert ab

- Effektives System zur Verdichtung von PET-Flaschen auf ca. 90 % des ursprünglichen Volumens zu kompakten Rohstoffballen – inklusive Pfandwertung
- Geringer Platzbedarf
- Manuelle sowie automatische Befüllung möglich
- Crusher-Walzen aus spezialgehärtetem und -geschliffenem Stahl, unempfindlich und robust – für eine lange Lebensdauer
- Abstreifersystem entfernt die verdichteten Kunststoffflaschen und Dosen zuverlässig aus den Crusher-Walzen
- Dosierwelle mit mehreren Paddeln stellt sicher, dass die PET-Flaschen bzw. Dosen von den Walzen zuverlässig eingezogen werden
- Automatische Steuerung des Pressvorganges über Fotozelle
- Manuelle 3-fach Umreifung mit Endlospolyesterband
- Anzeige für „Ballen-Fertig“

Modell	HSM PET CP 4988
Durchsatz (1-Liter-Flaschen / h)	bis zu 4000
Arbeitsbreite in mm	490
Einfüllhöhe in mm	1511
Presskraft in kN	110
Ballengewicht in kg (bei 1200 mm Länge)	bis zu 100
Ballengröße (B x H x L) in mm	500 x 500 x max. 1200
Spannung / Frequenz	3 x 400 V / 50 Hz
Motor in kW	2,2 Crusher / 4,0 Presse
Abmessungen der Maschine (B x T x H) in mm	950 x 1800 x 3691
Maschinengewicht in kg	1200

Alle technischen Daten und Maße sind ca.-Angaben. Technische und optische Änderungen vorbehalten.



Verdichten

HSM V-Press 860 P

Die HSM Ballenpresse in vertikaler Bauweise eignet sich durch ihre Maße, Kosten und Leistungsmerkmale hervorragend für Industrie, verarbeitendes Gewerbe und Handel.

Mit dieser kompakten Ballenpresse kann direkt vor Ort das Volumen von Verpackungsmaterial um bis zu 95 % reduziert werden. Die Vertikal-Ballenpresse HSM V-Press 860 P ist speziell für das Verpressen von geöffneten oder perforierten PET-Flaschen bestimmt. Andere Materialien auf Anfrage.

- Abgesicherte Füllklappe und Ballenentnahmetür
- Robuste, bedienerfreundliche Ballenauswurf-Vorrichtung
- Kompakte und robuste Bauweise, geringe Stellfläche, große Einfüllöffnung
- Moderne Mikroprozessor-Steuerung mit Folientastatur und Textdisplay
- TCS (TorsionControlSystem) zur Neigungsüberwachung der Pressplatte
- Doppelte Anzahl Rückhaltekrallen optimiert die Verdichtung des Pressmaterials und reduziert die Zahl der Befüllvorgänge
- Verstärkter Presskasten und Türverschluss
- Besonders robuster mechanischer Kettenauswerfer



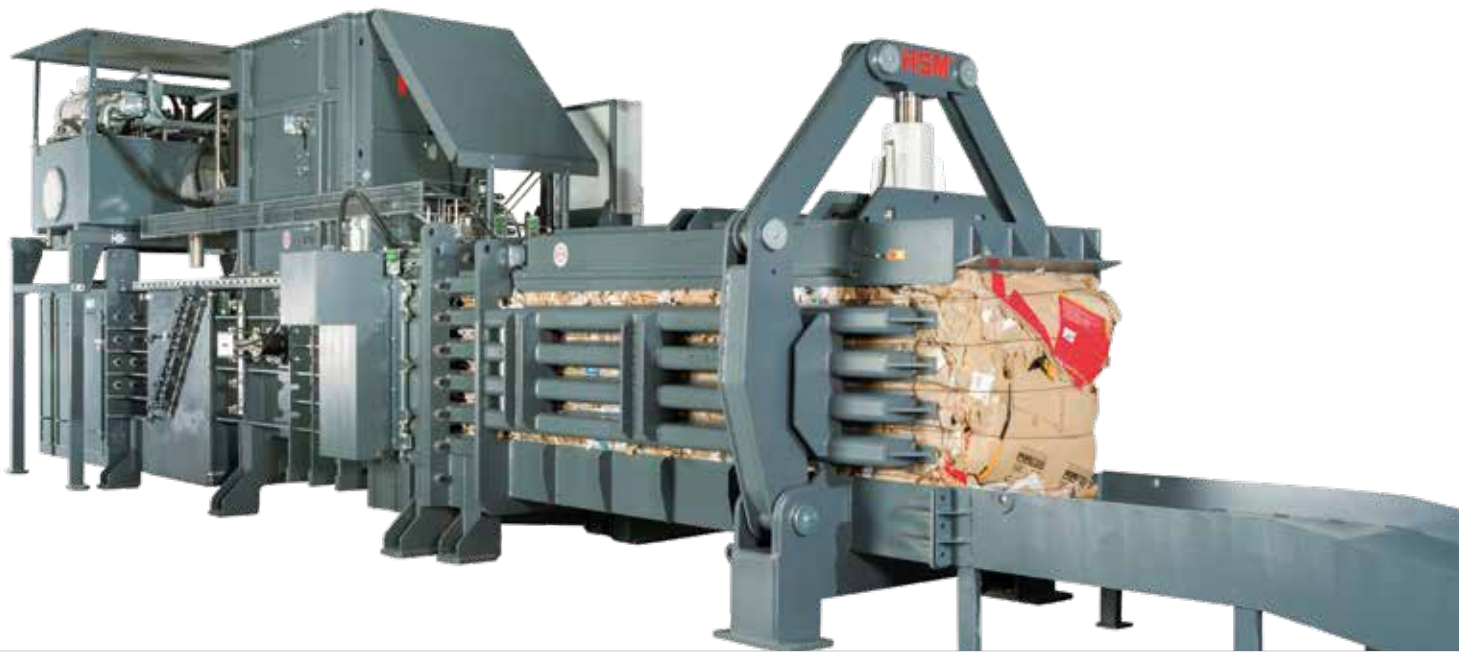
Füllklappe für PET



Verstärkter Türverschluss

Modell	HSM V-Press 860 P
Presskraft in kN	434
Motor in kW	4,0
Spannung / Frequenz	3 x 400 V / 50 Hz
Einfüllöffnung (B x H) in mm	1195 x 650
Ballengewicht in kg (materialabhängig)	bis 230
Max. Ballengröße (L x B x H) in mm	1200 x 780 x max. 1200
Durchsatz (Ballen / Stunde)	1-2
Taktzeit im Leerlauf (theor.) in sek.	25
Presskastenmaße (B x T x H) in mm	1195 x 780 x 1640
Abmessungen der Maschine (B x T x H) in mm	1797 x 1273 x 2985
Maschinengewicht in kg	2290
Umreifung	4-fach mit Draht

Alle technischen Daten und Maße sind ca.-Angaben. Technische und optische Änderungen vorbehalten.



Verdichten

HSM vollautomatische Kanalballenpressen – individuelle Systemlösungen, maßgeschneiderte Entsorgung

HSM bietet keine „bloße“ Hardware, sondern immer eine individuelle Systemlösung. Gerade bei anspruchsvollen Anlagen profitieren Sie von unserem Know-how und unserer großen Erfahrung. Die erfahrenen HSM-Spezialisten betreuen Sie von Anfang an vor Ort und leisten lückenlosen Support und Service. Mit den vielfältigen Optionen und Zusatzausstattungen kann unsere Entsorgungslösung in Ihre bestehenden Abläufe und Prozesse voll integriert werden. Die speziell auf Sie zugeschnittene Auslegung trägt so wesentlich zur Effizienz des Gesamtsystems bei.

Nehmen Sie Kontakt zu uns auf – HSM findet die richtige Lösung für Ihre individuellen Anforderungen.

- Einsatzbereiche: Logistikunternehmen, Zentralläger, Papierindustrie, Druckereien, Verteilerzentren, Industrieunternehmen, Entsorger
- Geeignet für folgende Materialien: Kartonage, Papier, Folie (PPK), DSD, PET, Verbundwerkstoffe und weitere
- Befüllung: vorwiegend kontinuierliche Beschickung über verschiedene Systeme (z. B. Förderband, Stapler, Absauganlage etc.)
- Vollautomatische Verpressung und Umreifung des Ballens
- Bis zu 1500 kN Presskraft
- Ballengewichte bis 1250 kg
- Alle Zuführtechniken möglich
- Optional mit frequenzgeregeltem Antrieb für bis zu 40 % Energieeinsparung

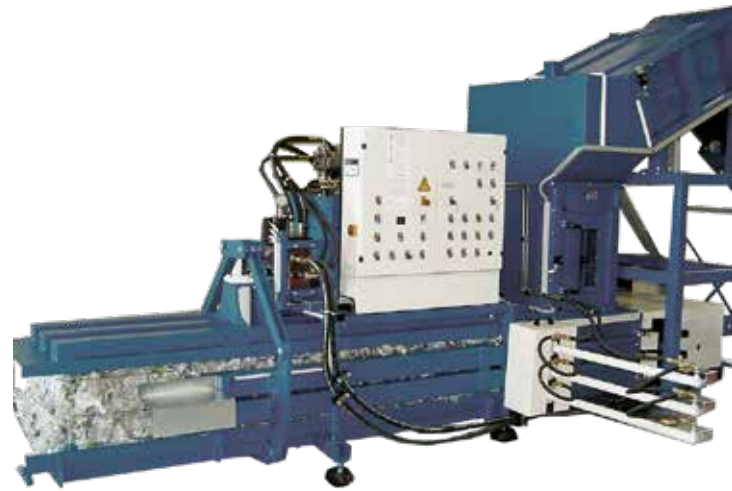
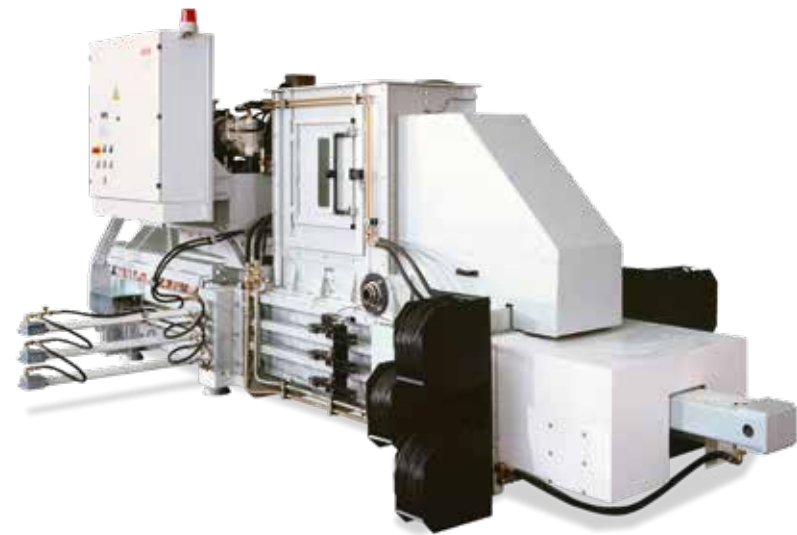


HSM VK 8818 R · Euro Pool System International B.V. · Budapest/Ungarn

Unsere Referenzen



Auf Wunsch nennen wir Ihnen gerne Referenzadressen für Ihre Anwendungen.



Verdichten

HSM VK 1206

Der HSM Bestseller im kleinen bis mittleren Kanalballenpressen-Programm – schon seit Jahren bewährt, zuverlässig und vielfach im Einsatz. Besonders geeignet für die Verdichtung von PET-Gebinden, Folien und Kartonagen.

- Durchsatz bis ca. 1,8 Tonnen pro Stunde
- Für kontinuierliche Beschickung geeignet
- Bedienseite frei wählbar
- Steuerung des Pressvorgangs über Lichtschranke
- Kompakte Ballenabmessungen
- Geringer Platzbedarf
- Geeignet für Anwendungen mit einem Durchsatz bis ca. 92 m³ / Stunde
- Ideal für die Anbindung an Luftbeschickungsanlagen (schnelle Taktzeiten) – Einfüllöffnung 600 mm lang
- Auch geeignet zur Verdichtung von Papier, Kartonagen und Folien

HSM VK 2306

Die HSM VK 2306 ist vergleichbar mit der HSM VK 1206, zeichnet sich aber durch höhere Presskraft aus. Sie erzeugt hochverdichtete PET-Ballen, die ohne weiteres Umpressen vermarktungsfähig sind.

- Durchsatz bis 5,6 Tonnen pro Stunde
- Für kontinuierliche Beschickung geeignet
- Bedienseite frei wählbar
- Steuerung des Pressvorgangs über Lichtschranke
- Kompakte Ballenabmessungen
- Geringer Platzbedarf
- Geeignet für Anwendungen mit einem Durchsatz bis ca. 113 m³ / Stunde
- Hohe Ballendichte, höhere Ballengewichte als bei HSM VK 1206
- Auch geeignet zur Verdichtung von Papier, Kartonagen und Folien
- Optional auch als Variante mit manueller Umreifung erhältlich

Modell	HSM VK 1206	HSM VK 2306
Presskraft in kN	160	240
Haupt-Antriebsleistung in kW	9,2	9,2 / 15
Spezifischer Pressdruck in N/cm ²	45,7	68,6
Taktzeit im Leerlauf (theor.) in sek.	8,2	12,3 / 6,7
Pressleistung im Leerlauf in m ³ /h (theor.)	92	62 / 113
Max. Ballengröße (B x H x L) in mm	700 x 500 x var.	700 x 500 x var.
Einfüllöffnung (B x L) in mm	620 x 600	620 x 600
Ballengewicht in kg (materialabhängig, bei 1200 mm Ballenlänge)	bis zu 100	bis zu 130
Abmessungen der Maschine (L x B x H) in mm	4750 x 2350 x 1820	5260 x 2600 x 2050
Maschinengewicht in t	3,5	3,8
Umreifung vollautomatisch	3-fach mit Draht	3-fach mit Draht

Alle technischen Daten und Maße sind ca.-Angaben. Technische und optische Änderungen vorbehalten.



Verdichten

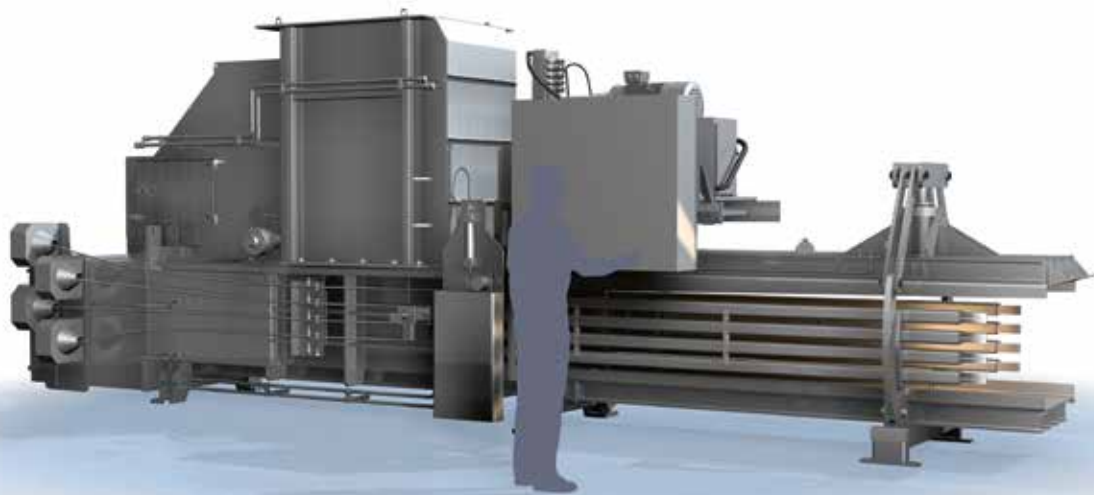
HSM VK 4812 P

HSM Kanalballenpresse für die professionelle Entsorgungswirtschaft oder größere Industrieanwendungen – mit hohen Durchsatzleistungen speziell für die Verdichtung von PET-Flaschen.

- Geeignet für Anwendung mit einem Durchsatz bis ca. 204 m³ / Stunde
- Auch geeignet zur Verpressung von Kartonagen, Folien, u. v. m.
- Für kontinuierliche Beschickung geeignet
- 4-fach verstärkte Umreifung für optimiertes Ballenergebnis
- Optimierte Ballenabmessungen und Ballengewichte für wirtschaftliche LKW-Auslastung
- Große Einfüllöffnung, schnelle Arbeitsweise
- Steuerung des Pressvorgangs über Lichtschranken
- Hohe Verdichtung
- Presskasten mit hochverschleißfestem Stahl „XAR“ für geringeren Verschleiß
- Verstärkte Rückhaltesysteme verhindern Rückexpansion
- Heckbeschickung möglich

Modell	HSM VK 4812 P
Presskraft in kN	480
Haupt-Antriebsleistung in kW	15 / 22
Spezifischer Pressdruck in N/cm ²	58,2
Taktzeit im Leerlauf (theor.) in sek.	24,5 / 18,2
Pressleistung im Leerlauf in m ³ /h (theor.)	151/204
Max. Ballengröße (B x H x L) in mm	1100 x 750 x var.
Einfüllhöhe (B x L) in mm	1020 x 1250
Ballengewicht in kg (materialabhängig, bei 1200 mm Ballenlänge)	bis zu 375
Abmessungen der Maschine (L x B x H) in mm	6820 x 2570 x 2800
Maschinengewicht in t	ca. 10,0
Umreifung vollautomatisch	4-fach mit Draht

Alle technischen Daten und Maße sind ca.-Angaben. Technische und optische Änderungen vorbehalten.



Verdichten

HSM VK 6015

Für Industrieanwendungen mit speziellen Anforderungen in der PET-Verpressung.

- Geeignet für Anwendungen mit einem Durchsatz bis ca. 291 m³/ Stunde
- Sehr hoher spezifischer Druck – für hohe Verdichtung
- Hohe Abscherkraft
- 4-fach Umreifung für optimiertes Ballenergebnis
- Für Materialien mit Schüttgewichten auch über 60 kg/m³ geeignet
- Große Einfüllöffnungen, schnelle Arbeitsweise
- Steuerung des Pressvorgangs über Lichtschranken
- Bewährte Systemlösung und Technik
- Optimierte Ballenabmessungen und Ballengewichte für wirtschaftliche LKW-Auslastung
- Hohe Verdichtung und Ballengewicht
- Optional mit frequenzgeregeltem Antrieb erhältlich – spart 40 % Strom bei gleichbleibender Leistung
- Für kontinuierlichen Betrieb mit allen gängigen Förder- und Zuführeinrichtungen
- Auch geeignet zur Verpressung von Kartonagen, Papier, Folien und DSD-Ware

Modell	HSM VK 6015
Presskraft in kN	720
Haupt-Antriebsleistung in kW	30 / 45 / 55 (mit FU 45) / 75 (mit FU 55)
Spezifischer Pressdruck in N/cm ²	128,0
Taktzeit im Leerlauf (theor.) in sek.	23,7 / 16,5 / 13,2 / 10,4
Pressleistung im Leerlauf in m ³ /h (theor.)	128 / 145 / 231 / 291
Max. Ballengröße (B x H x L) in mm	750 x 750 x var.
Einfüllöffnung (B x L) in mm	620 x 1500
Ballengewicht in kg (materialabhängig, bei 1200 mm Ballenlänge)	bis zu 270 kg
Abmessungen der Maschine (L x B x H) in mm	10500 x 3770 x 3260
Maschinengewicht in t	20,0
Umreifung vollautomatisch	4-fach

Alle technischen Daten und Maße sind ca.-Angaben. Technische und optische Änderungen vorbehalten.



Briktieren

HSM BRP 4810

Die Briktierpresse HSM BRP 4810 verdichtet schnell und vollautomatisch große Mengen PET-Flaschen und Getränkedosen.

- Keine Umreifung der Briktetts notwendig
- Mehrstufige Verdichtung ermöglicht einer Briktettdichte von ca. 400 kg/m³ (PET) und ca. 760 kg/m³ (Aluminium-Getränkedosen)
- Antrieb über einen hocheffizienten und wartungsarmen PowerPack
- Kontinuierliche Beschickung möglich
- Optimiertes Führungssystem der Pressplatten
- Robuste Konstruktion aus verschleißfestem Stahl



Funktionsweise 1. Stufe



Funktionsweise 2. Stufe



Funktionsweise 3. Stufe



Briktetts

Modell	HSM BRP 4810
Presskraft in kN	477
Pressleistung im Leerlauf in m ³ /h	55
Einfüllöffnung (B x L) in mm	1600 x 1100
Taktzeit im Leerlauf in sek.	28,4
Briktetterschnitt (B x H x L) in mm	250 x 250 x var.
Abmessungen der Maschine (B x T x H) in mm	2860 x 4260 x 2380
Maschinengewicht in kg	ca. 8700

Alle technischen Daten und Maße sind ca.-Angaben. Technische und optische Änderungen vorbehalten.

Die technischen Daten im Überblick:

Modell	Durchsatz (1 Liter- Flaschen / Stunde)	Arbeitsbreite in mm	Einfüllhöhe in mm	Motor in kW	Spannung / Frequenz	Abmessungen der Maschine B x T x H in mm	Maschinen- gewicht in kg
HSM FluidEx 600	10000	600	1270	3,0 / 1 x 4,0	3 x 400 V / 50 Hz	1215 x 3304 x 1775	ca. 1230
HSM PET Perforator PF 600-4	37500	600	-	2 x 3,0	3 x 400 V / 50 Hz	990 x 1200 x 500	ca. 670
HSM PET Perforator PF 1200-4	75000	1200	-	2 x 4,0	3 x 400 V / 50 Hz	1560 x 1200 x 500	ca. 950
HSM PET Crusher 1049 SA	bis zu 2400	490	1206	1,5 / 3,0	230 V / 3 x 400 V / 50 Hz	793 x 1571 x 2040	ca. 230/288

Modell	Durchsatz (1 Liter Flaschen / Stunde)	Arbeitsbreite in mm	Einfüllhöhe in mm	Einfüllöffnung B x H in mm	Presskraft in kN	Ballengewicht in kg (bei 1200 mm Länge)	Ballengröße B x H x L in mm
HSM PET CP 4988	bis zu 4000	490	1511	-	110	bis zu 100	500 x 500 x max. 1200
HSM V-Press 860 P	1-2 Ballen / h	-	-	1195 x 650	434	ca. 230	1200 x 780 x max. 1200
HSM BRP 4810	55 m ³ /h	-	-	1600 x 1100	477	-	250 x 250 x var.

Modell	Haupt- Antriebsleistung in kW	Haupt- Antriebsleistung mit FU in kW	Press- kraft in kN	Spezifischer Pressdruck in N/cm ²	Taktzeit im Leerlauf (theor.) in sek	Pressleistung im Leerlauf (theor.) in m ³ /h	Pressleistung bei 20 kg/m ³ in t/h	Pressleistung bei 50 kg/m ³ in t/h
HSM VK 1206	9,2	-	160	45,7	8,2	92	1,84	-
HSM VK 2306	9,2	-	240	68,6	12,3	62	1,23	3,08
	15	-	240	68,6	6,7	113	2,25	5,63
HSM VK 4812 P	15	-	480	58,2	24,5	151	3,03	7,57
	22	-	480	58,2	18,2	204	4,08	10,21
	30	-	720	128,0	23,7	128	2,57	6,41
HSM VK 6015	45	-	720	128,0	16,5	184	3,68	9,19
	55	45	720	128,0	13,2	231	4,62	11,55
	75	55	720	128,0	10,4	291	5,81	14,53
HSM VK 8818	45 + 45	75	880	106,7	12,8	417	8,34	20,85
	90+45	45 + 45	880	106,7	8,3	643	12,86	32,14
	90	75	1000	121,2	12,8	417	8,34	20,85
	90+45	45 + 45	1000	121,2	8,3	643	12,86	32,14
HSM VK 12018	90	75	1200	99,2	14,5	540	10,81	27,02
	-	45 + 45	1200	99,2	10,0	786	15,73	39,32
	90 + 55	55 + 55	1200	99,2	8,8	887	17,74	44,36
HSM VK 15020	55 + 55	45 + 45	1500	124,0	15,6	557	11,14	27,86
	75 + 75	55 + 55	1500	124,0	11,4	767	15,34	38,35
	-	75 + 75	1500	124,0	10,0	873	17,45	43,64

Der entscheidende Pluspunkt bei allen Vorteilen: der HSM Service.

Wir liefern Qualität und sind auch nach dem Kauf dieser Qualität verpflichtet. Deshalb nehmen wir das Wort ‚Service‘ ernst – mit großem Engagement und mit der Freude, unseren Kunden weiterhelfen zu können. Und zwar nicht nur im Hauptsitz, sondern in allen Servicestellen in Deutschland und weltweit.



- Besuch und Beratung vor Ort durch erfahrene Spezialisten aus unserem Vertrieb und dem Projektteam
- Berechnung der Kostenersparnis durch eine HSM Ballenpresse im Vergleich mit der bisherigen Entsorgungslösung
- Bestandsaufnahme, Formulierung der individuellen Aufgaben und Erfordernisse
- Abstimmungsgespräche zwischen Kunden, Außendienst und Projektteam
- Realisierung von Sonderlösungen
- Organisation des Transportes; Koordination anderer Partner
- Aufstellung, Einweisung und Inbetriebnahme
- Unterstützung in der Anlagenführung
- Wartung, Instandhaltung, Service
- Wartungsverträge
- Ständige Kundenbetreuung



Motor in kW	Spannung / Frequenz	Abmessungen der Maschine B x T x H in mm	Maschinengewicht in kg	Umreifung
2,2 / 4,0	3 x 400 V / 50 Hz	950 x 3691 x 1800	1200	3-fach mit Polyesterband
4	3 x 400 V / 50 Hz	1797 x 1273 x 2985	2290	4-fach mit Draht
30	3 x 400 V / 50 Hz	2860 x 2380 x 4260	8700	-

Ballengewicht in kg bei 1200 mm Ballenlänge	Ballengröße B x H x L in mm	Ballen-/Kanalquerschnitt B x H in mm	Umreifung x-fach	Einfüllöffnung B x L in mm	Einfüllvolumen in m ³	Tankinhalt in l	Gewicht in t	Modell
bis zu 100	700 x 500 x var.	700 x 500	3	620 x 600	0,21	130	3,5	HSM VK 1206
bis zu 130	700 x 500 x var.	700 x 500	3	620 x 600	0,21	130	3,8	HSM VK 2306
bis zu 130	700 x 500 x var.	700 x 500	3	620 x 600	0,21	300	3,8	
bis zu 300	1100 x 750 x var.	1100 x 750	4	1020 x 1250	1,03	300	10,0	HSM VK 4812
bis zu 300	1100 x 750 x var.	1100 x 750	4	1020 x 1250	1,03	300	10,0	
bis zu 270	750 x 750 x var.	750 x 750	4	620 x 1500	0,84	630	20,0	
bis zu 270	750 x 750 x var.	750 x 750	4	620 x 1500	0,84	630	20,0	HSM VK 6015
bis zu 270	750 x 750 x var.	750 x 750	4	620 x 1500	0,84	1250	20,0	
bis zu 270	750 x 750 x var.	750 x 750	4	620 x 1500	0,84	1250	20,0	
bis zu 450	1100 x 750 x var.	1100 x 750	5	970 x 1800	1,49	2000	33,0	
bis zu 450	1100 x 750 x var.	1100 x 750	5	970 x 1800	1,49	2000	33,0	HSM VK 8818
bis zu 450	1100 x 750 x var.	1100 x 750	5	970 x 1800	1,49	2000	33,0	
bis zu 450	1100 x 750 x var.	1100 x 750	5	970 x 1800	1,49	2000	33,0	
bis zu 600	1100 x 1100 x var.	1100 x 1100	5	970 x 1800	2,18	2000	38,0	
bis zu 600	1100 x 1100 x var.	1100 x 1100	5	970 x 1800	2,18	2000	38,0	HSM VK 12018
bis zu 600	1100 x 1100 x var.	1100 x 1100	5	970 x 1800	2,18	3000	38,0	
bis zu 650	1100 x 1100 x var.	1100 x 1100	5	970 x 2000	2,42	3000	45,0	
bis zu 650	1100 x 1100 x var.	1100 x 1100	5	970 x 2000	2,42	3000	45,0	HSM VK 15020
bis zu 650	1100 x 1100 x var.	1100 x 1100	5	970 x 2000	2,42	3000	45,0	

Erläuterung zu den technischen Daten:

Durchsatz:	Maximale Menge (Gewicht/Volumen), die theoretisch in einer Stunde verarbeitet werden kann.
Arbeitsbreite:	Maximal nutzbare Breite der Zuführöffnung.
Presskraft:	Zylinderkolbenfläche multipliziert mit dem maximalen hydraulischen Druck (theoretischer Wert).
Motor:	Nennleistung des Antriebsmotors.
Spannung / Frequenz:	Stromnetz für Drehstrom.
Einfüllöffnung:	Größe der Öffnung, durch die die Presse mit Material beschickt werden kann.
Einfüllhöhe:	Höhe vom Boden bis zur Einfüllkante.
Ballengewicht:	Das Ballengewicht variiert je nach Art, Feuchtigkeit und Zustand des verpressten Materials sowie von der Ballenlänge bzw. -höhe.
Ballengröße:	Die Höhe/Länge des Ballens variiert abhängig von der Expansionskraft des verpressten Materials.
Stundenleistung:	Die Stundenleistung hängt ab von der Art und Menge des zu verpressenden Materials und von der Anzahl der Personen, die die Presse beschicken.
Taktzeit im Leerlauf (theor.):	Zeit, in der die Pressplatte ohne Material nach unten fährt und im Leerlauf in die Grundstellung zurück. Die Presszeit ist materialunabhängig.
Pressleistung im Leerlauf (theor.):	Maximales Volumen, das theoretisch in einer Stunde verpresst werden kann, ohne Unterbrechung des Pressvorgangs durch Beschickung oder Umreifung. Errechnet sich aus dem Presskastenvolumen dividiert durch die Presszeit.
Presskastenmaße:	Der Presskasten ist der Raum unterhalb der in Grundstellung stehenden Pressplatte.
Abmessungen der Maschine:	Außenmaße der Maschine in betriebsbereitem Zustand.
Transporthöhe:	Höhe für die Verbringung zum Aufstellort (ohne Hubwagen).
Maschinengewicht:	Nettogewicht der Maschine, ohne Verpackung, beschicktes Material oder Optionen.
Umreifung:	Angabe zur Anzahl der Umreifungen des Ballens.

Das Unternehmen HSM

Schreddern und Pressen.



Seit 1971 verfolgt HSM eine eindeutige Strategie: das konsequente Bekenntnis zu Qualität „Made in Germany“. Diese Produkt- und Servicequalität ist die Basis des Erfolges in den beiden Unternehmensbereichen Bürotechnik und Umwelttechnik. Als Spezialist für Produkte und Dienstleistungen zum Datenschutz und für Technologien zur Optimierung von Logistik- und Recyclingprozessen zählt HSM zu den führenden Anbietern weltweit.

Fragen Sie uns. Wir sind gerne für Sie da.

Hauptsitz Deutschland:

HSM GmbH + Co. KG · Austraße 1-9 · 88699 Frickingen / Germany
Tel. +49 7554 2100-0 · Fax +49 7554 2100-160
info@hsm.eu · www.hsm.eu

E-Mail / Hotline:

Gratis Hotline
DE, AT, IT, ES, BE, NL, LU
Tel. 00800 44 77 77 66

HSM Vertrieb Deutschland
Deutschland@hsm.eu

HSM Vertrieb Österreich
Austria@hsm.eu

HSM Vertrieb Schweiz
Schweiz@hsm.eu

HSM Verkoop België, Nederland,
Luxemburg
Benelux@hsm.eu

HSM Commerciale Italia
Italia@hsm.eu

HSM Tochtergesellschaften:

HSM Técnica de Oficina
y Medioambiente, España, S.L.U.
C/Tona
Nave nº 15 “El Lago”
Pol. Ind. Monguit
08480 L’Ametlla del Vallès
Barcelona
Spain
Tel. +34 93 8617187
Fax +34 93 8463417
Spain@hsm.eu
www.hsm.eu

HSM France SAS
Parc de Genève
240, Rue Ferdinand Perrier
69800 Saint-Priest
France
Tél. +33 472 210580
Fax +33 472 517481
France@hsm.eu
www.hsm.eu

HSM (UK) Ltd.
14 Attwood Road / Zone 1
Burntwood Business Park
Burntwood · Staffordshire
WS7 3GJ
United Kingdom
Tel. +44 1543 272-480
Fax +44 1543 272-080
sales.uk@hsm.eu
www.hsm.eu

HSM Polska Sp. z o.o.
ul. Emaliowa 28
02-295 Warsaw
Polska (Poland)
Tel. +48 22 862-2369
Fax +48 22 862-2368
handlowy@hsm.eu
www.hsm.eu

HSM of America LLC
419 Boot Road
Downingtown
PA 19335
USA
Tel. +1 484 237-2308
+1 800 613-2110
Fax +1 484 237-2309
customerservice@hsm.us
info@hsm.us
www.hsm.us